



- Industrialisatie van de hennep kan de aarde redden.
- Visie over de Nieuwe Samenleving.
- Soeverein en autonoom leven. (Juridisch)
- Energie.
- Gezondheid.
- Voeding.
- Financieel systeem.



Electrocultuur, Magnetocultuur en de invloed van heilige geometrie op mens en natuur



<https://solutionshealingearth.com/voeding/>

Elektrocultuur - Magnetocultuur

Hoe de je bodem vruchtbaar maken met de natuurlijke elektrische en magnetische velden, met de natuurlijke elektromagnetische energie rond ons.



Voor tuinierders, land en tuinbouwers.

<https://www.electroculturevandoorne.com>

<https://electroculture-van-doorne.com>

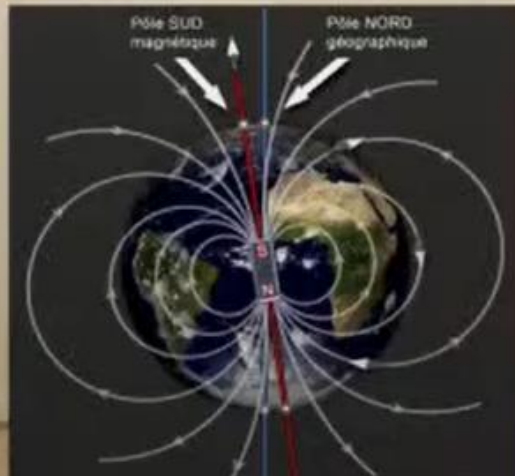
Wat is Elektrocultuur ?

Is de studie van de invloed van elektriciteit, magnetisme, elektromagnetische velden en alle subtiele vormen van energie om de groei en ontwikkeling van de planten te verbeteren. Om de vruchtbaarheid te verhogen en de gezondheid van de planten.

2 grote groepen van toepassingen :

Actieve systemen met het gebruik van kunstmatige elektriciteit geproduceert met machines, generatoren, electronica.

Passieve systemen die gebruik maken van de omgevende lucht elektriciteit en aardmagnetisme uit de natuur op aarde. Deze zijn meestal simpelere methodes et die betere resultaten geven.



Elektrocultuur toepassingen om de groei met 30 tot 200% te verbeteren

1. Paramagnetische ronde energie toren



2. Atmosferische elektrische antenne

3. Magnetische cylinder aarde antenne

(uitvinding van Yannick Van Doorne)

4. Dynamiseren van het sproei of irrigatie water met energie processen, magneten, spoelen.



5. Stimuleren van zaden met koper pyramides en energie kegels

6. Lakhovsky antennes voor bomen en planten

7. En nog veel meer...









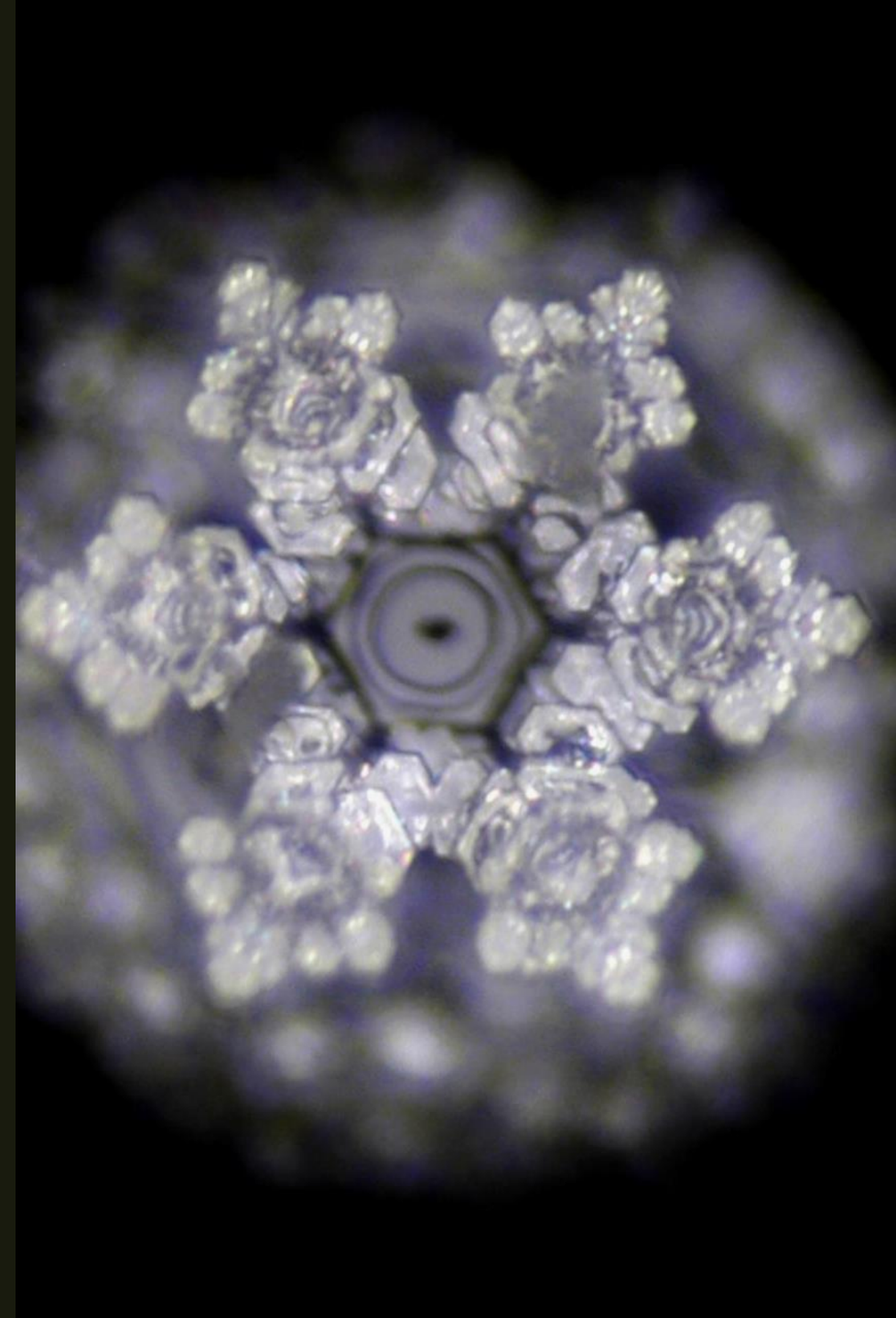






Water energetiseren

- Water is een informatiedrager, die kan lelijke informatie bij zich dragen, door zware metaaldeeltjes, plastic deeltjes, hormonen, medicatie, drugs, bacteriën tot pesticiden, en nog veel meer. Water kun je ook 'levend' maken door alle deeltjes die er niet in horen, eruit te halen, energetisch op te laden, te structureren en gezonde informatie mee te geven. Voor water maakt het geen verschil welke informatie het met zich meedraagt. Water oordeelt niet. Kun je je voorstellen wat water in je lichaam doet? We bestaan als volwassene voor 70% uit water..... Hoe belangrijk is het voor je om 'Levend Water' te drinken.
- Water dat vrij is van alle stofjes die er niet in horen.
- Water die een TDS waarde heeft van onder de 20 MicroSiemens
- Water die je gezondheid ondersteunt
- Water die energetisch is opgeladen (Boviswaarde 70.000)
- Gestructureerd water
- Gewerveld (levend) water
- Lees nog meer over water op <http://swisswater.nl/onze-waarden.php?p=47>



Yannick Van Doorne, (1976).
Landbouwingenieur, Hogeschool Gent.

Consulent et bedrijf Symphonie R&D Sarl

Gespecialiseerd in Electroculture toepassingen
Zelfstandig onderzoeker en uitvinder.

Talen : Nederlands, France, Engels, (beetje Duits en
Spaans)



Author of thesis :

Auteur van de thesis : Invloed van variabele geluidsfrequenties op
de ontwikkeling en groei van de planten. 1998-2000

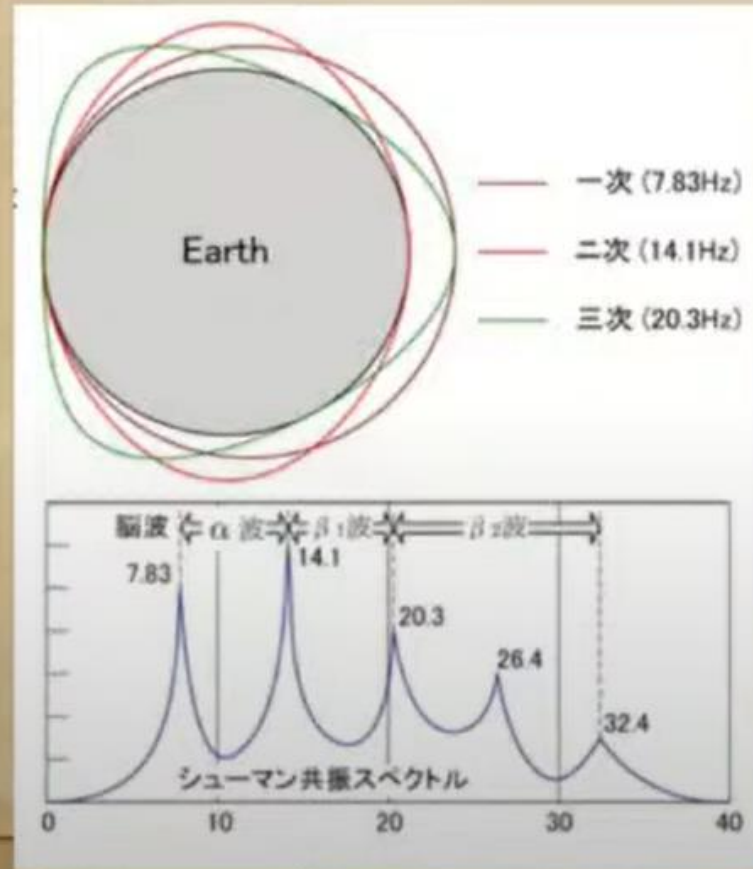
Boek in aanmaak over Elektrokultuur

Low frequency natural radio waves.

Schuman frequencies
For plant growth. Very important.
Paramagnetic tower = amplification antenna



Major discoveries of Phil Callahan for agriculture.



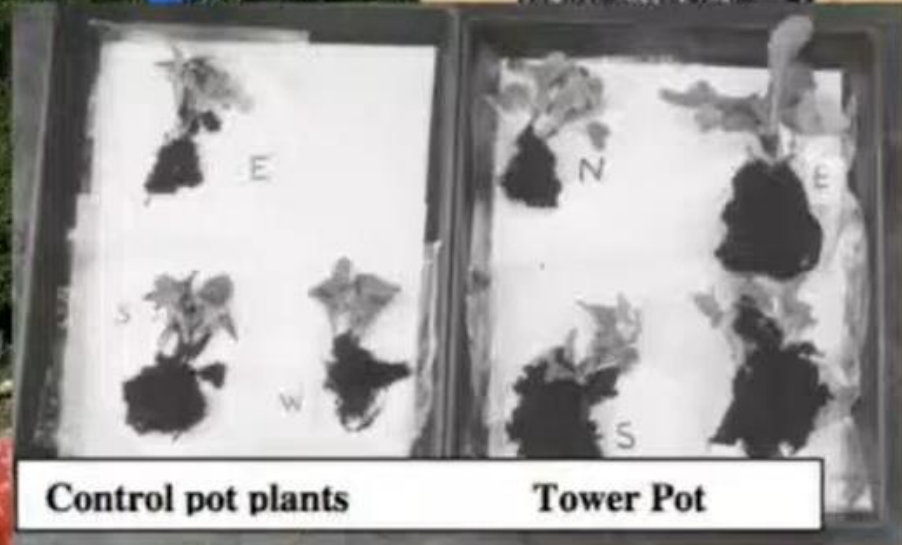
1. Paramagnetic Energy Round Tower

Tower made with paramagnetic volcanic basalt rocks.

Cone at angle of 51 degrees







Control pot plants

Tower Pot

Compass point	N	E	W	S
Control pot weight in Grams	Didn't grow	7.5	12.5	25
Tower pot weight in Grams	20	85	62.5	55



Effects of energy round tower

- Can increase yields by 30 to 100 %
- Increase resistance to stress, cold or heat, dry or wet conditions.
- Increase resistance to pests and diseases
- More nutrient content and quality (up to 30 to 50%)





Kohlrabi in radius of 60 meters of the tower compared to controll



Records met ronde energie torens

Voorbeeld in 2021
Pompoen 897,5 kg (Mehdi)
Zonnebloem van Michael (2022)
met meer dan 70 cm diameter, en
Yannick (2021) 74 cm
en 67 cm diameter voor Richard.



Voici les 2 tours irlandaises près du potiron record dans la serre à Mehdi , pour l'année prochaine il va renforcer ces systèmes électroculture avec d'autres associations .



Volcanic paramagnetic basalt
rock electromagnetically charged
under a copper pyramid.

Huge increase in fertility
Beans, Carrots, left control, right with.



Atmospheric antenna

Electricity collector from the sky

Electrovegetometer, Abbé Bertholon
Book « Electricity for the plants » from 1783

Geomagnetifer, 1893, Prof Paulin, Director of
the agriculture institute of Beauvais in France







on corn field
Double yield !

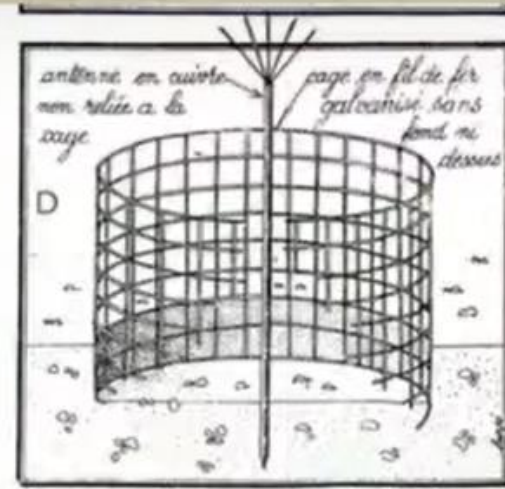


Left : control, only one corn ear ; Right, 2 corn ears/plant

Increase nutrient density
+ Yield → + Nutritious value

- Research Martine Queyrel : University of pharmacy, Angers, 28 may 1984

- Bigger plants with electroculture and also better quality !
- Better taste and nutritious value
- Dry weight : Mint +20 % , Datura +30%)
- More essential oil content : Mint +27%, Datura +57%



Justin Etienne Christofleau

Picture below. Right : Yannick Van Doorne

- Pioneer in Electroculture.
- Famous french inventor from 1918-1939 of atmospheric and electromagnetic antennas for agriculture



Flower of Lupin, 1m70 height, 1m40 width. Normally lot's smaller withour electroculture



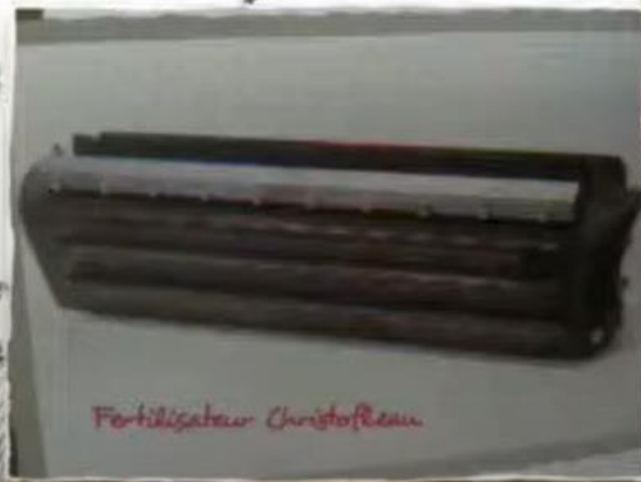
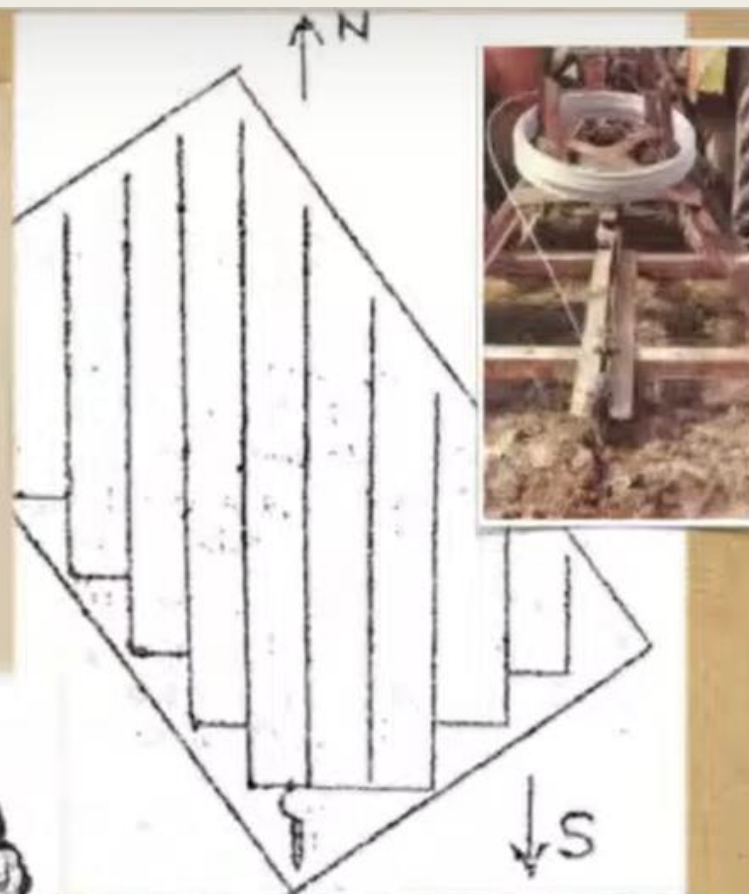
Justin Christofleau (1939) Electromagnetic fertilizer

Photo : Justin Christofleau with giant leek

Thousands of ha between 1919 et 1939 (France, Australia, new Zealand, Canada, Switzerland, Germany, Italy, ...)

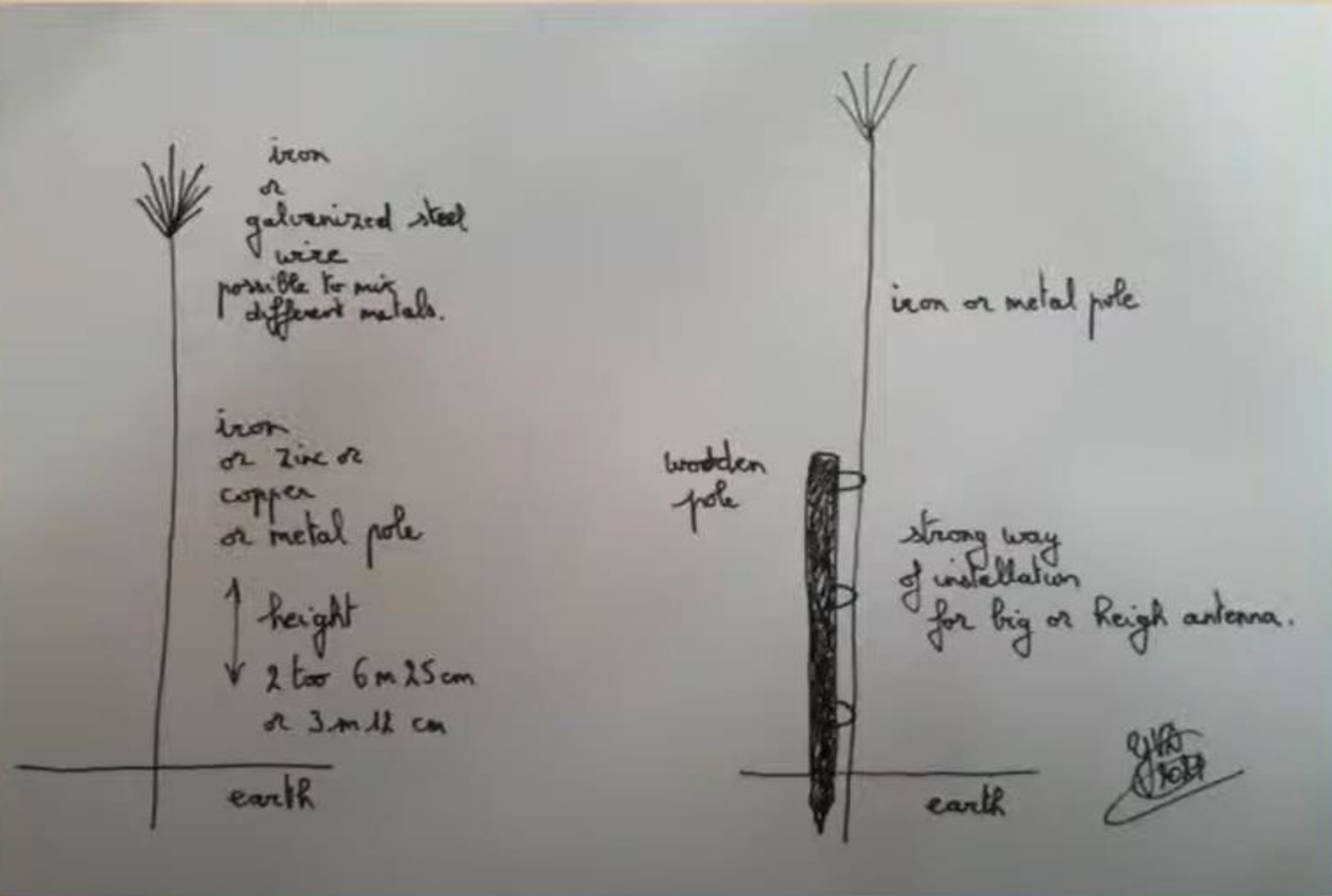
Increased yields by 30 to 100 % and even more. Many record yields.

Was attacked by agro chemical fertilizer industry. Censored in corrupt schools and dictionnaires after 1945



How to build an atmospheric antenna

- Radiate 1 to 10 times its height
- 3 to 5 antennas of 6 to 9 m height for one hectare
- Can also be build with a telescopic pole



Cylindrical magnetic antenna

Invented by Yannick Van Doorne; Picture Left with, Right control



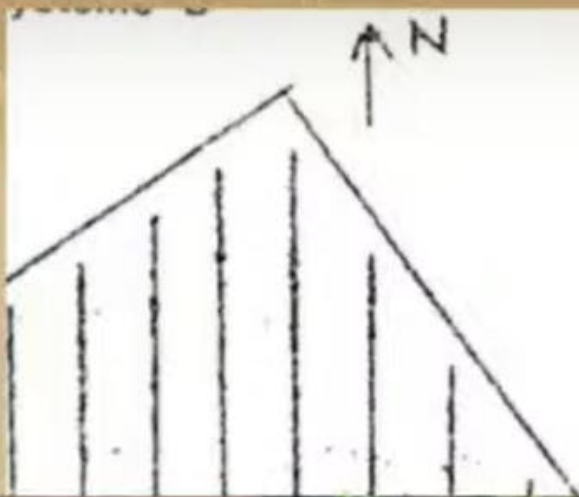
Test cylindrical magnetic antenna in the garden

- A cylindrical magnetic antenna is connected to a galvanised steel wire. The cylindrical magnet is put on the south side of the wire, with the wire going to the north direction from the magnet.
- The cylindrical magnet and the galvanised steel wire are exactly oriented along the magnetic north south direction
- Aim : Increase of the effects of earth geomagnetic field on plant growth and health



With cylindrical magnetic antenna of Yannick Van Doorne
+23% nutrient content and essential oils. Field of parsnip 2019.
Left with antenna; Right control





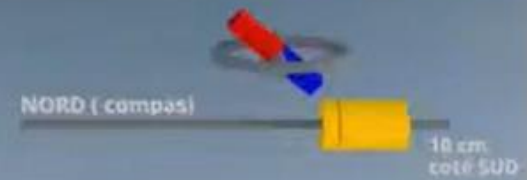
Magnetische cylinder antenne



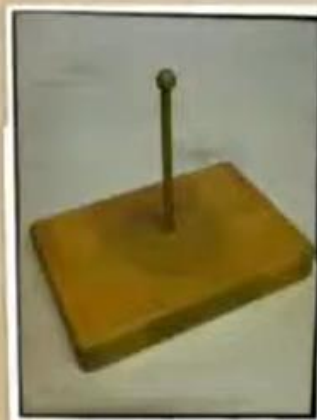


Bananas
Right : With
magnetic
antenna, Left
without.

Below middle
with, sides
without



Results with magnetic antennas of electroculture



**Electroculture with magnetic
antennas :
20 tons/ ha of corn**

Controll field : 7 to 8 tons /ha



Cabbages
grow much
faster and
bigger yield.

Top : With
magnetic
antennas

Below :
controll field



Choux Schaeffersheim 10-06-2009





Dierk Elektrokultur ALLEMAGNE
The Same cauliflower Others
field. Planted tow Werks earlier.



Dierk Elektrokultur ALLEMAGNE
Shiny cauliflower at my
magnetic antenna field. ✨ 21:26



With cylindrical magnetic
antenna from Yannick Van
Doorne, at farm of Dierk R. ,
Germany. 2020



**Wheat field with magnetic
antennas, compared without
Left with, right without**







Informations

Contact : Yannick Van Doorne

Engineer in Agriculture, Agronomist

Agriculture Electroculture Engineering

22 years of experience with farmers and gardeners.

Inventor. Expert in Electroculture applications to help agriculture.

yannickvd11@yahoo.fr

Tel. France (+33) 688086894

Internet sites :

<https://www.electroculturevandoorne.com>

<https://electroculture-van-doorne.com>

Social network : youtube, odysee, facebook, vk, telegram



Klik op het plaatje om naar de site te gaan.

De Lakhovsky antenne

Effectief bij struiken en bomen.

Moet geplaatst worden in een hoek van 30 graden. De achterste stok moet de helft van de diameter van de cirkel hoger staan dan de laagste stok, waar de 2 open einden zitten. Sinus 30 graden is een $\frac{1}{2}$.

De open einden van de cirkel moeten eerst uitgelijnd worden op het magnetisch noorden.

Uitleg aan de hand van de 3 dia's.

Uitleg uitlijnen op het magnetisch noorden.





Lakhovsky-Spule, Baumvitalisierung Einfacher geht es kaum!



- $\text{basislengte} \times 0.952 =$ lengte van de schuine zijde
- $\text{Basislengte} \times 0.637 =$ hoogte.



Piramide formule

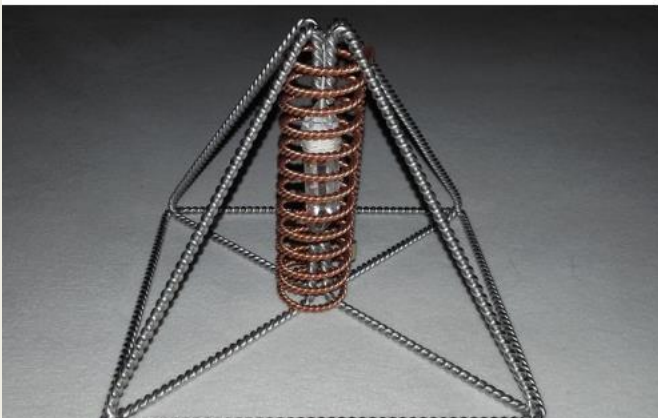
- Om een piramide te berekenen bepaal je eerst de gewenste hoogte.
- De hoogte vermenigvuldig je met 1,57075. De uitkomst is de lengte van de basis.
- Vervolgens vermenigvuldig je de hoogte met 1,4945. De uitkomst hiervan is de lengte van een zijde.
- Voor een piramide met een hoogte van 30 cm kom je uit op de volgende maten:
 - Voor de basis $30 \times 1,57075 = 47,12$ cm
 - Voor de zijde $30 \times 1,4945 = 44,835$ cm

Gehisa spiraal



Heilige Geometrie met Tensor techniek (Cubit maten)

- Alles over energetische vormen zoals Harmonizers en Tensorringen die zeer krachtig werken op Mens en Natuur.



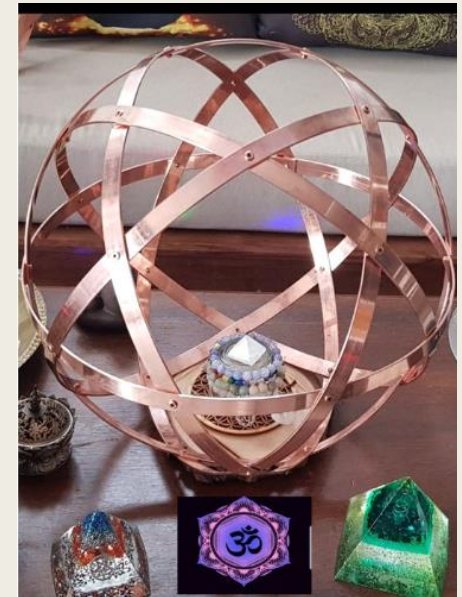
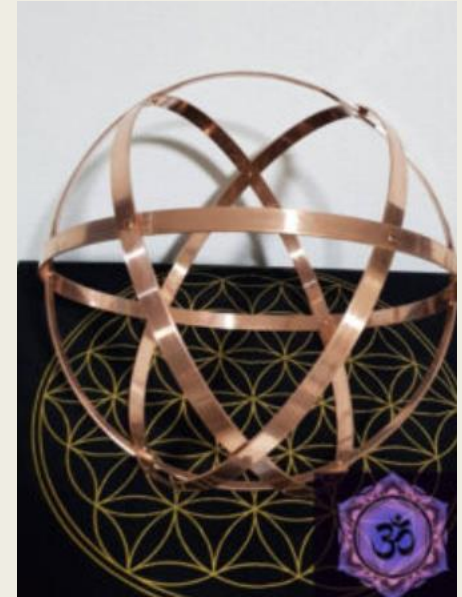
Heilige Geometrie

- Genesa Crystal:

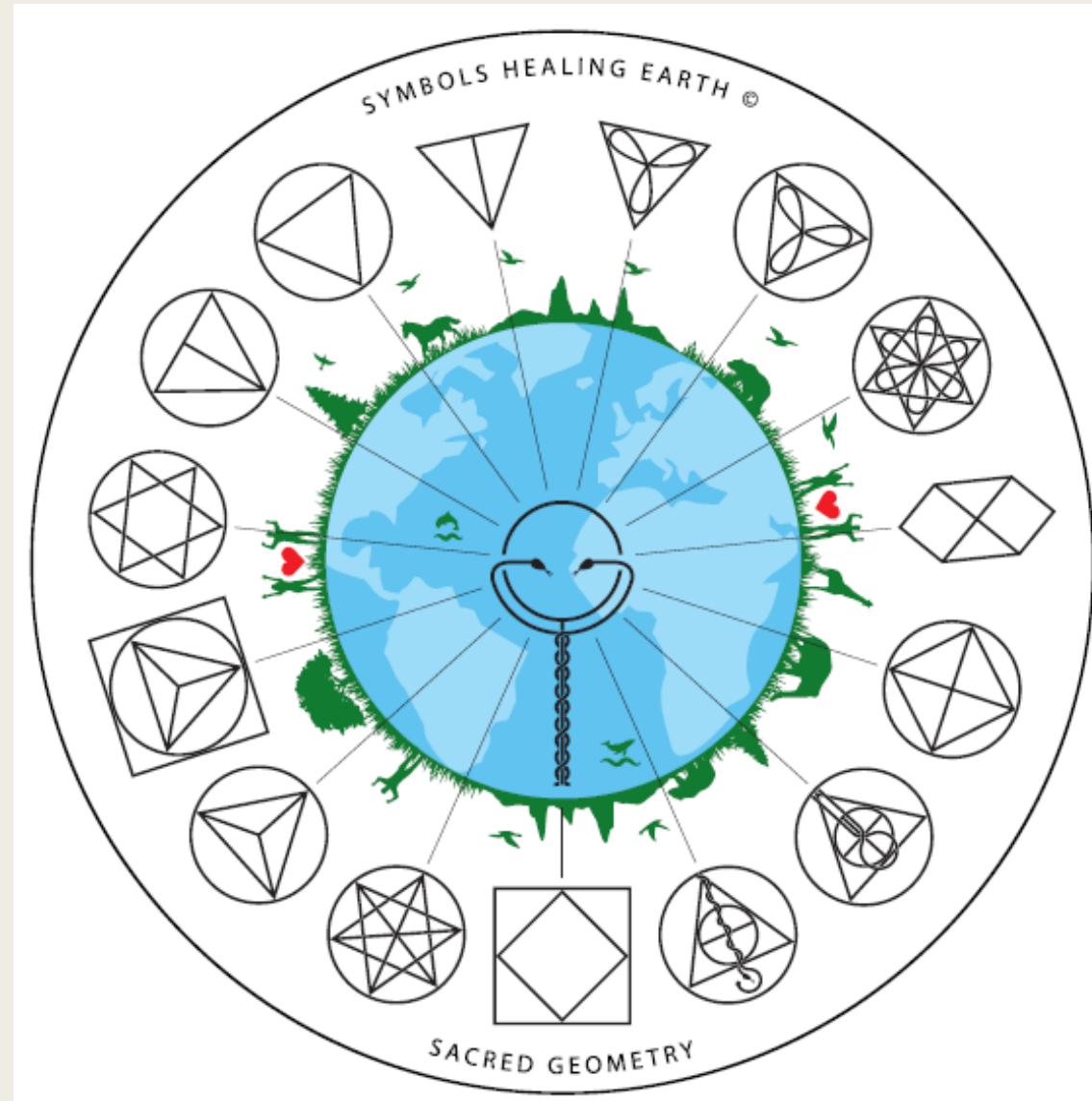
Het bestaat uit vier ringen en vertegenwoordigt de elementen aarde, lucht, water en vuur. En is een orgon-model van heilige geometrie dat de energie van mensen versterkt, de ple waar je woont, werkplekken, tuinen en hele flatgebouwen zuivert, en als een antenne die energie aantrekt en zuivert.

- Pentasfeer:

Het is een orgon-model van heilige geometrie, het heeft alle eigenschappen van een Genesa, met nog een element: de Ether, een puur element dat kan worden geassimileerd met de Geest, met het goddelijke in staat om leven te bezielen.



De SHE Symbolen



De SHE Symbolen



BETEKENIS SYMBOLEN	1	2	3	4	5	6	7	8	9	10	11	12	13	14	15	16
Welk symbool staat voor "Oneindigheid"																16
Welk symbool staat voor welk Chakra:																
- Basis Chakra																16
- Sacraal Chakra																16
- Zonnelecht Chakra																16
- Hart Chakra																16
- Keel Chakra													13	14	15	16
- Derde oog Chakra	1														15	16
- Kruin Chakra	1	2	3	4	5	6										16
Welk Symbool staat voor Ying/Yang:																
- Ying	1								9	10	11		13		15	16
- Yang		2	3	4	5	6	7	8				12			15	16
Welk Symbool staat voor Aarde/Water/Vuur/Lucht:																
- Aarde	1	2	3	4	5	6	7	8				12	13	14		16
- Water									9	10						16
- Vuur											11					16
- Lucht															15	16
- Ether																16
Welk Symbool Body / Mind / Soul:																
- Body	1	2	3				7	8	9	10	11	12	13	14	15	16
- Mind				4	5	6										16
- Soul									10							16

De SHE Symbolen



BETEKENIS SYMBOLEN	1	2	3	4	5	6	7	8	9	10	11	12	13	14	15	16
Welk Symbool heeft specifieke betekenis voor de Moeder Aarde:																
- De Wateren van Mother Earth, sloten, rivieren, zeeën									9	10					15	16
- Het Dierenrijk van Mother Earth									9	10					15	16
- Het Insectenrijk van Mother Earth									9	10					15	16
- Het Vissenrijk van Mother Earth									9	10					15	16
- De Bergen van Mother Earth	1	2	3	4	5	6	7	8			11	12	13	14	15	16
- Het Planten/ Bomenrijk van Mother Earth	1	2	3	4	5	6	7	8			11	12	13	14	15	16
- De mensen van Mother Earth	1	2	3	4	5	6	7	8	9	10	11	12	13	14	15	16
Welk Symbool speelt een rol bij genezing van ziekten bij Mens/Dier:																
- Mens:																
• Traumaverwerking		2									12	13	14	15	16	
• Depressie, Burnout	1	2	3	4	5	6			9	10	12	13	14		16	
• Ontstekingen									9	10	12	13	14		16	
• Tumoren									9	10					16	
• Allergie									9	10					16	
• Reumatiek									9	10					16	
• Botontkalking									9	10					16	
• Pijnbestrijding									9	10					16	
- Dieren																
• Traumaverwerking		2									12	13	14	15	16	
• Ontstekingen											12	13	14		16	
• Tumoren									9	10					16	
• Allergie									9	10					16	
• Reuma									9	10					16	
• Botontkalking									9	10					16	
• Pijnbestrijding									9	10					16	
- Planten/Bomen	1	2	3	4	5	6	7	8			11	12	13	14	15	16

De piramide, de Ankh (of het Atlantis Kruis en de SHE-Ankh

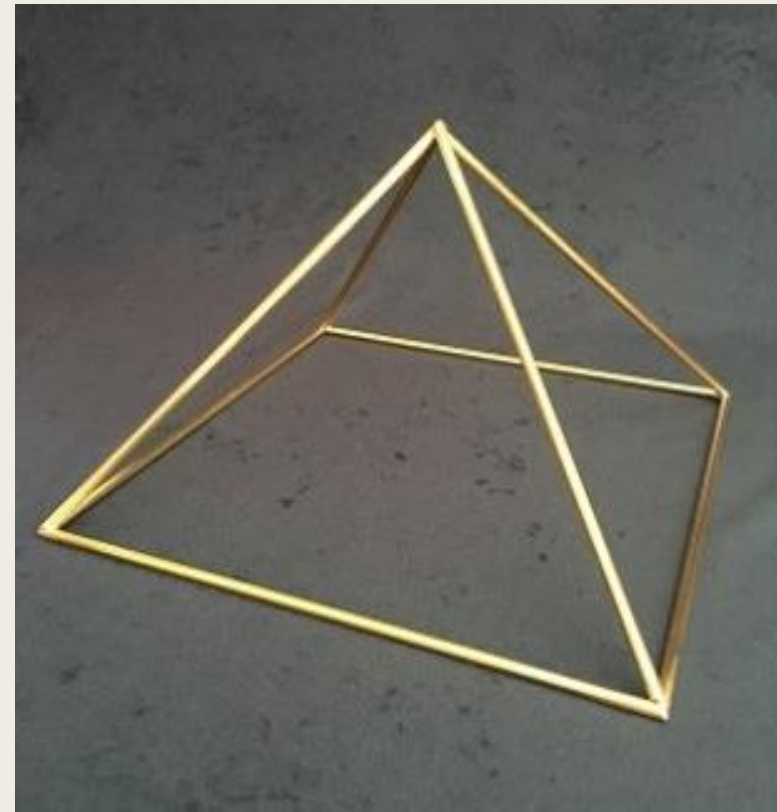
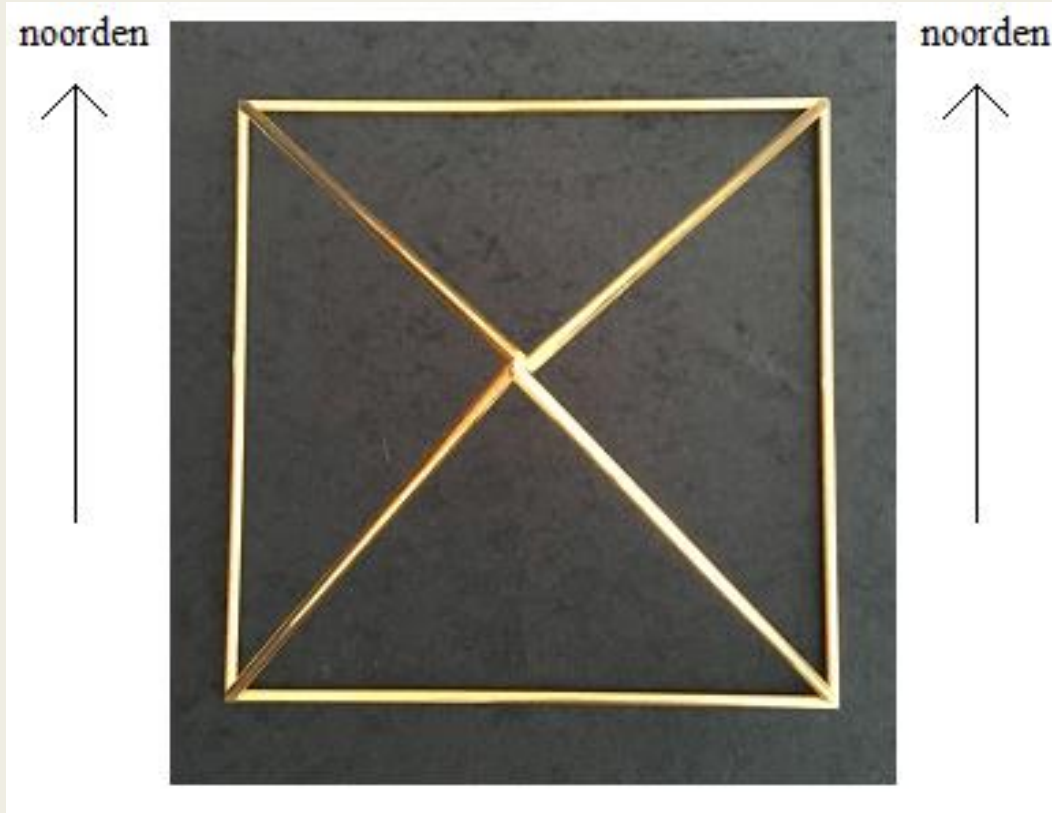


Ankh (Boviswaarde 40.000)



SHE-Ankh (Boviswaarde 1.000.000)

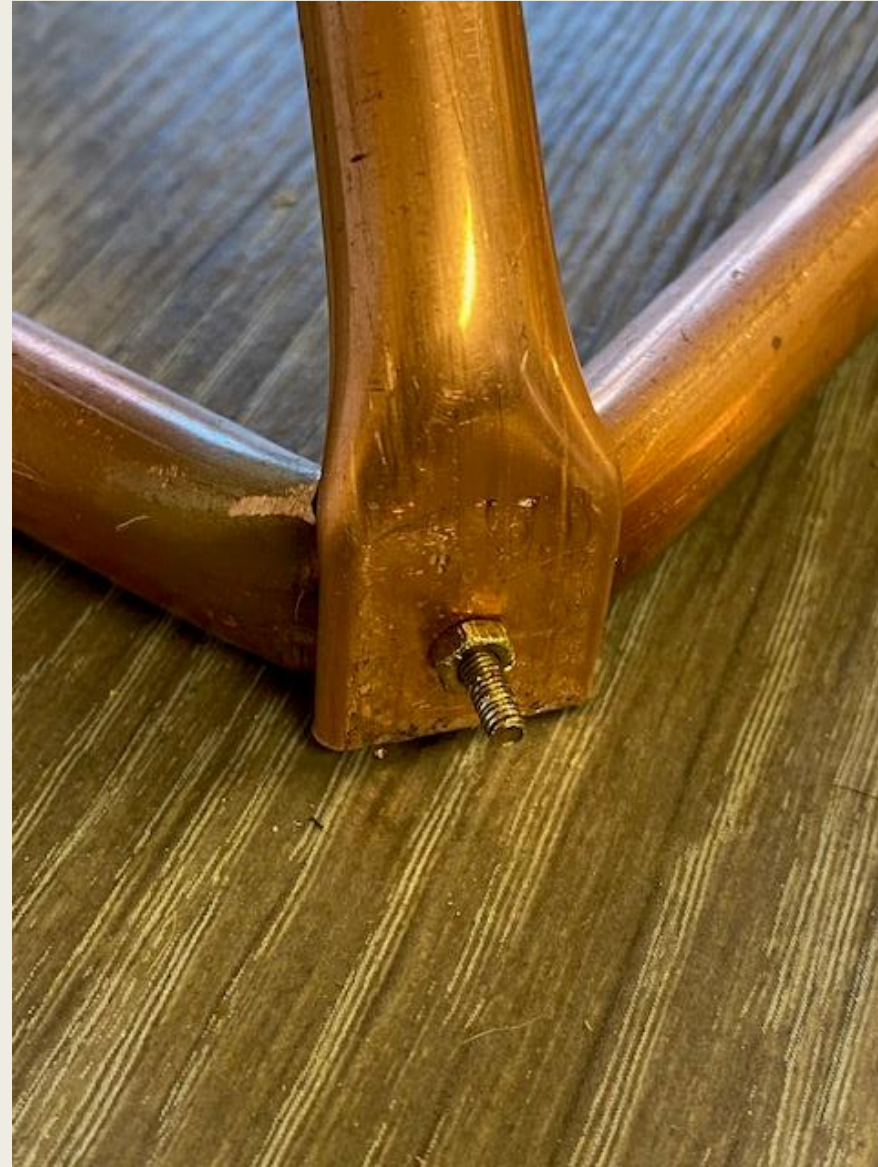
Piramide



Uitleg piramide maken 2 bij 2 meter



Uitleg piramide maken 2 bij 2 meter vervolg





De geometrische vormen waaruit de hele schepping is opgetrokken

- Tetraëder (vreugde, verlichting)
- Kubus (scheppend vermogen)
- Octaëder (lucht, denken, ontwaken, Merkivah)
- Dodecaëder (pentagon, ether, magie)
- Icosaëder (water, universele liefde, nieuwe samenleving)
- Merkaba, een 3 dimensionale 6 puntige Davidster
- Christusbewustzijn, ster dodecaëder
- Ster dodecaëder – Christusbewustzijn, Inwijdingspad geometrische vormen



Solfeggio frequenties



Solfeggio-frequenties gaan terug tot de oudheid en het gebruik ervan kan de mysteries van het universum ontrafelen. Sinds ze zijn herontdekt door moderne westerse culturen, zijn ze een van de populairste New Age-onderwerpen geworden. Ze worden gebruikt bij holistische genezing en bevorderen vrede en liefde. Dit is een diepgaand onderwerp met veel lagen en uitlopers om te verkennen. Hoe meer je leert over Solfeggio-frequenties, hoe dieper je wilt graven.

Einde

- Bedankt voor de aandacht.
- Zijn er nog vragen?

